

CHƯƠNG TRÌNH TỰ ĐỘNG HOÀN TOÀN VỚI ELISA & CLIA

Thể tích hút	2 μ L - 1.95 mL
Thể tích hút chính xác <5 μ L	<2.5% CV
Thể tích hút chính xác >5 μ L	<1% CV
Số lượng mẫu tối đa là 96 (bao gồm calibrators and controls)	
Số lượng hóa chất tối đa	Thông thường 27 or 44
Rack hóa chất chuẩn	27 vị trí và cấu hình khác tùy chọn
Khay phản ứng	Tiêu chuẩn 96 giếng microwell plates or strips
Bình nước	1L nước cấp 2L nước rửa 1L rửa rinse 2L nước thải
Kiểm soát nhiệt	Plate/Well 25°C, 37°C, nhiệt độ môi trường. Nhiệt độ kiểm soát lên đến 25°C khi nhiệt độ môi trường xung quanh dưới 25°C.
Kim rửa	8-kim , tự động điền đầy và rửa
Chương trình	Phương thức rửa được lập trình để hút , pha chế, ngâm , trộn
Đọc	Hóa phát quang và hấp thụ
Nguồn sáng	Halogen Lamp
Phạm vi quang phổ	340 - 700 nm
Hấp thụ ELISA	405, 450, 492, and 630 nm
Độ chính xác quang kế	\pm (1% of the reading +0.005A from 0 to 1.5A) \pm (2% of the reading from 1.5 to 3.0A)
Kích thước và khối lượng	66 cm W x 51 cm L x 40 cm H Approx. weight = 35 kg 34" W x 20" L x 16" H Approx. weight = 77 lbs



Awareness Technology, Inc. USA & INTERNATIONAL:
1935 S.W. Martin Hwy., Palm City, FL 34990, USA
tel.: +1 772 283 6540, fax: +1 772 283 8020
info@awaretech.com

Awareness Technology, Inc. EUROPE:
Franz-Siegel-Gasse 1, 2380, Perchtoldsdorf, Austria
tel.: +43 (1) 804 81 84, fax: +43 (1) 804 81 85
info@awaretech.eu

Awareness Technology, Inc. MIDDLE EAST:
Q3-146, SAIF Zone, 120543, Sharjah, United Arab Emirates
tel.: +971 (06) 557 80 58, fax: +971 (06) 557 80 59
info@awaretech.com

ISO 13485:2003



314800 10/2015

www.awaretech.com

Chương trình mở

ChemWell® Fusion

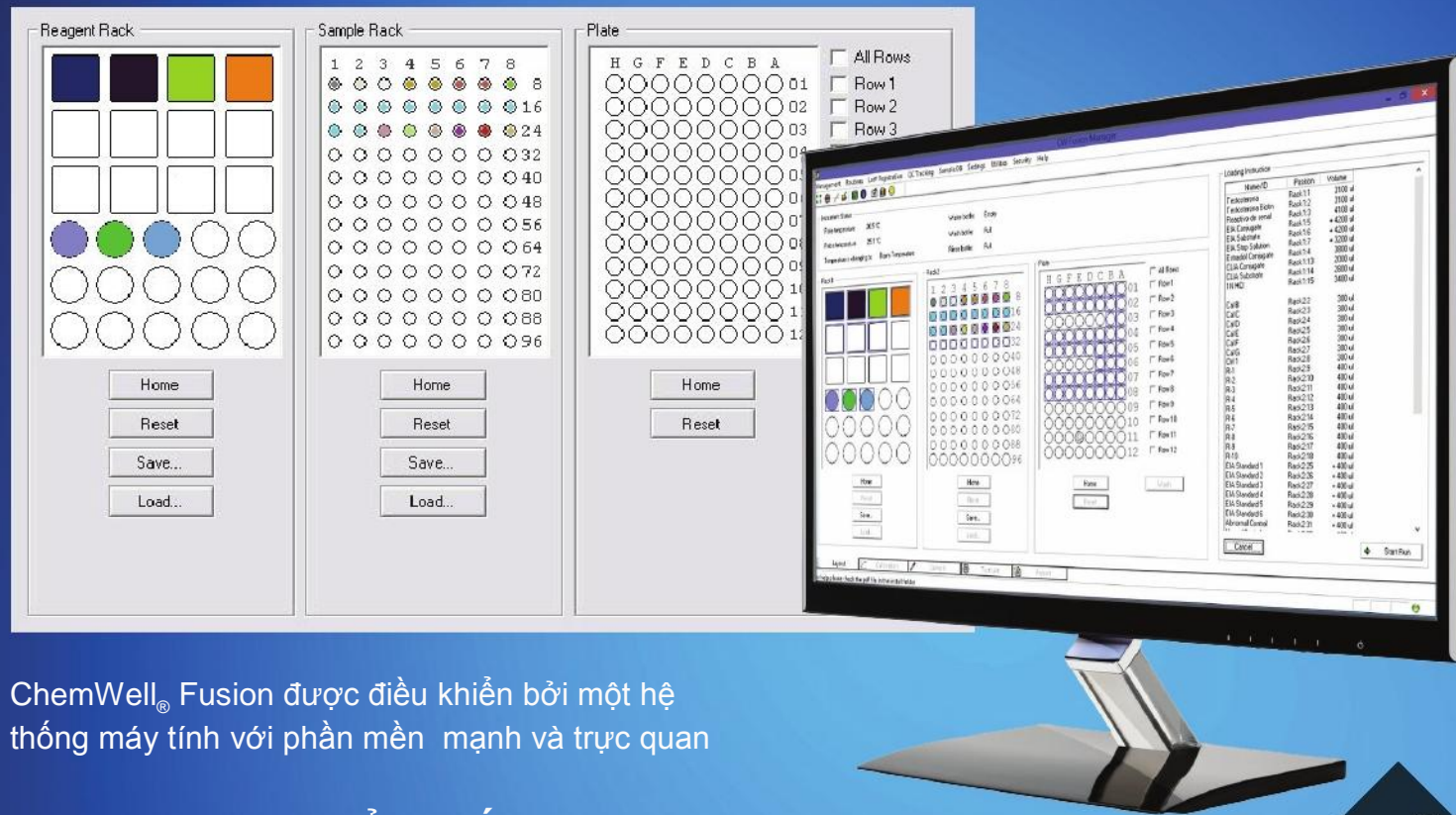
Tự động phân tích ELISA & CLIA



Trả kết quả với Độ tin cậy

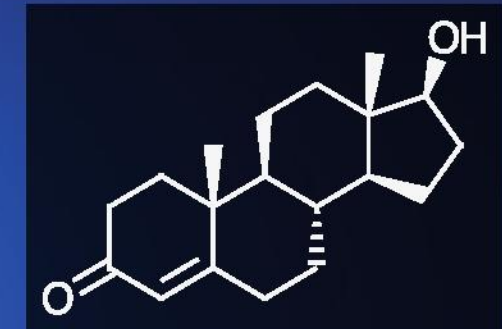
- Kết quả chính xác , hiệu suất tin cậy
- Tự động phân tích microwell cơ bản ELISA hoặc CLIA
- Hệ thống mở linh hoạt
- Chi phí hoạt động có hiệu quả

 **AWARENESS**
TECHNOLOGY, INC.



Chất lượng

- Dễ vận hành thông qua giao diện trực quan
- Trộn mẫu chính xác và rửa microwell plate
- Phần mềm thông minh, ngăn xung đột thời gian
- Khóa máy bảo vệ an ninh
- Hiệu quả trong quá trình cải tiến



Hiệu quả giám sát và chuẩn đoán

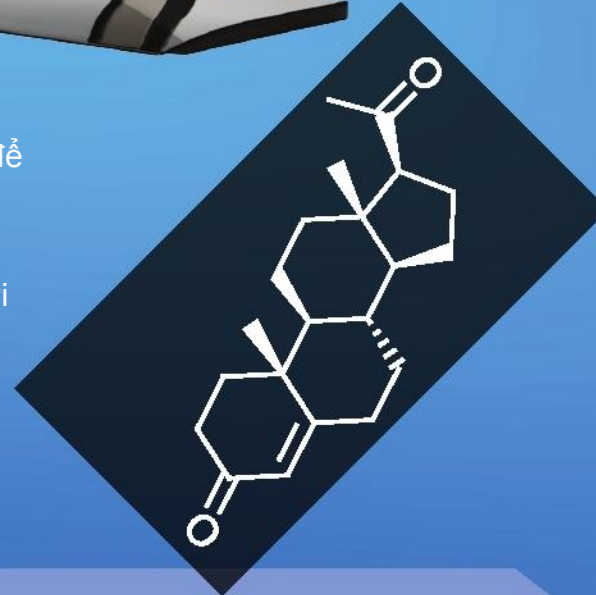
- QC Levy-Jennings hoặc tùy chọn báo cáo linh hoạt
- Bao gồm phần mềm dữ liệu bệnh nhân
- Giao thức tùy chỉnh không giới hạn
- Hội nhập LIS



ChemWell® Fusion được điều khiển bởi một hệ thống máy tính với phần mềm mạnh và trực quan

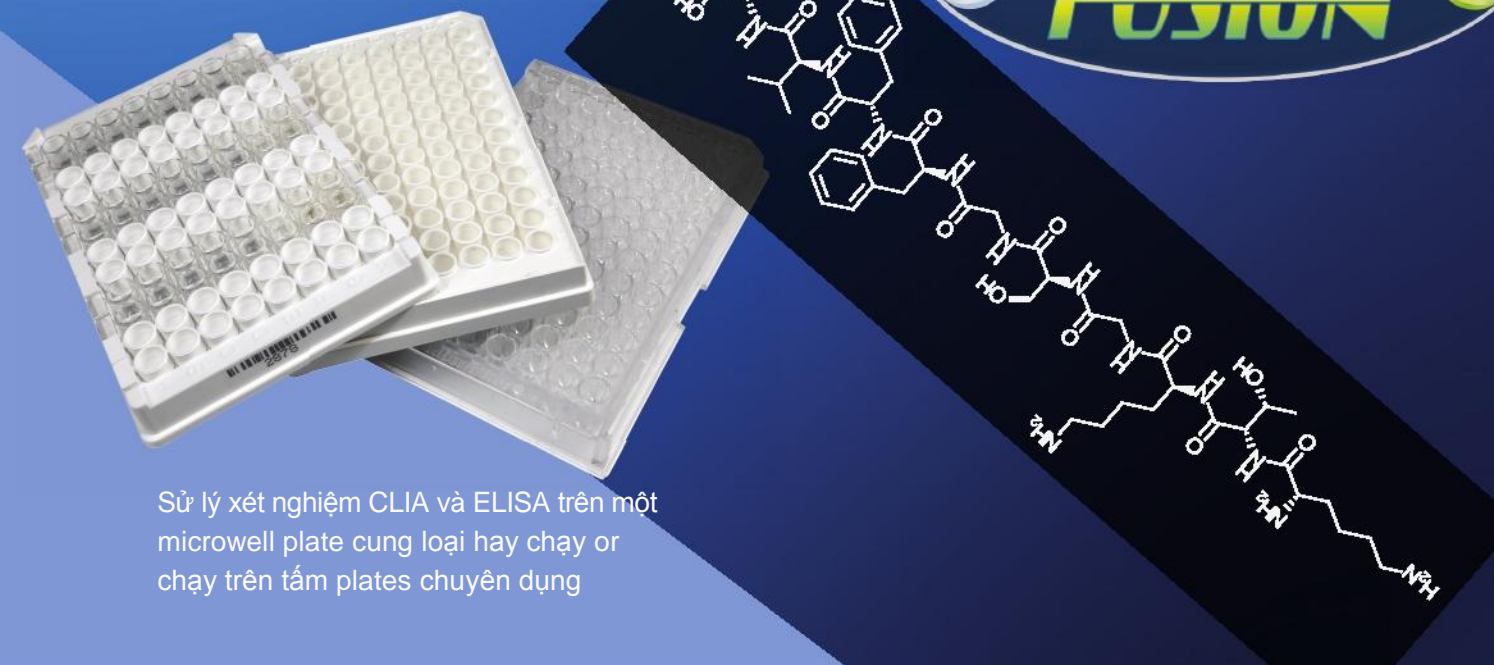
Ba bước cơ bản để có kết quả tin cậy

1. Thực hiện theo hướng dẫn để có thể tạo ra và lưu trữ một mật khẩu để bảo vệ các chương trình test xét nghiệm.
2. Nhập hoặc tải dữ liệu bệnh nhân, yêu cầu kiểm tra các xét nghiệm với Calibration và QC, Cài đặt bệnh phẩm và hóa chất
3. ChemWell tự động xử lý khối lượng công việc, theo dõi thuốc thử và cung cấp mẫu, hiển thị kết quả để xem xét, in và lưu trữ kết quả.



• ChemWell Fusion là bộ xử lý miễn dịch hoàn toàn tự động với một hệ thống quang học độc đáo tự động đọc cả xét nghiệm đo màu và phương pháp chemiluminescent

- Công cụ chứa mẫu xét nghiệm là 96 microwell plate với 12 hàng 8 giếng
- Mỗi dải chạy các xét nghiệm khác nhau ngay cả khi thời gian ủ, chu kỳ rửa, và chế độ đọc là khác nhau. Phần mềm Smart tránh xung đột thời gian
- ChemWell Fusion pipettes và pha loãng, trộn, ủ, rửa và bổ xung các hợp chất conjugates, substrates and stop solutions trong khi theo dõi số lượng bệnh phẩm và hóa và các thông số khác để đảm bảo kết quả chính xác và tin cậy.
- ChemWell Fusion là hệ thống mở thích nghi với ELISA và bộ kits CLIA từ nhiều công ty khác nhau



Sử lý xét nghiệm CLIA và ELISA trên một microwell plate cùng loại hay chạy or chạy trên tám plates chuyên dụng